

ELVOST

projekty elektro
návrhy a dodávky
osvětlení

nám Krále Jiřího 8, Cheb
www.elvost.cz
IČO:46862579
e-mail: elvost@seznam.cz

Paré:

<h1>ELVOST</h1>		projekty elektro návrhy a dodávky osvětlení	nám Krále Jiřího 8, Cheb www.elvost.cz IČO:46862579 e-mail: elvost@seznam.cz	Paré:
Projektant: Ing. Jiří Voráč		Zodpovědný projektant: Ing. Jiří Stehlík		Číslo zakázky: 240706
Stavebník: Střední zdravotnická škola a vyšší odborná škola Cheb, p.o.				Datum: 07/2024
Kraj: Karlovarský		Obec: Cheb		Měřítko: -
Akce: Nové učebny a vstup Střední zdravotnické školy a VOŠ Cheb				Stupeň: DPS
Část: D.1.e Silnoproudá elektrotechnika				Číslo výkresu: D.1.e.9.9
Obsah: Rozvaděč R9				

Technické informace:

Název rozvaděče: R9

Systém napětí - přívody:

3/PEN, AC, 230/400V, 50Hz, TN-C

Systém napětí - vývody:

3/PEN, AC, 230/400V, 50Hz, TN-C

3/N/PE, AC, 230/400V, 50Hz, TN-S

Jmenovitý proud: 40A

Ochrana před nebezpečným dotýkovým napětím:

automatickým odpojením od zdroje dle ČSN EN 61140 ed. 3

Typ provedení:

EATON, typ BF-U-6/198-C, rozvaděč oceloplechový pod omítku

Krytí: IP30

Systém přívodů a vývodů: spodem/horem

Rozměry:

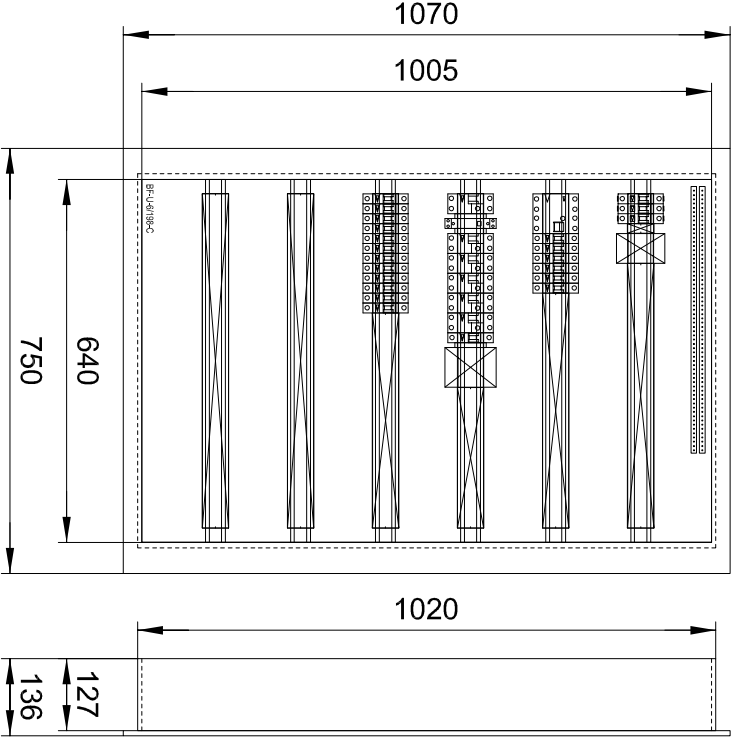
rozvaděč: ŠxVxH 750x1070x136 mm

nika: ŠxVxH 660x1020x127 mm

Barva: RAL 9016 (bílá)

Poznámky:

- Stávající vývody se předpokládají v soustavě TN-C. Před zahájením prací budou prověřeny průřezy stávajících kabelů a v případě potřeby bude upravena dimenze nového jištění. Označení stávajících okruhů bylo převzato ze stávajícího rozvaděče. V případě, že nebudou stávající okruhy napájet přilehlé nerekonstruované prostory, bude je možné zrušit.
- Sběrnice pro řídicí jednotky nouzového osvětlení musí mít liniové propojení, kdy dvě jednotky jsou jako koncové a ostatní jsou průběžné. Odbočka od hlavní linie nesmí být delší než 3 metry a každá taková odbočka smí vést pouze k jedné jednotce.
- Navržené schéma zapojení bude v případě potřeby upraveno dle stávajícího zapojení.



ELVOST

AKCE:

Nové učebny a vstup, SZŠ a VOŠ Cheb

nájm. Krále Jiřího z Poděbrad 509/8, 350 02 Cheb
email: elvost@seznam.cz

www.elvost.cz

VÝKRES:

Rozvaděč R9

Vypracoval: Ing. Jiří Voráč

Stupeň: DPS

Datum zpracování:

07/2024

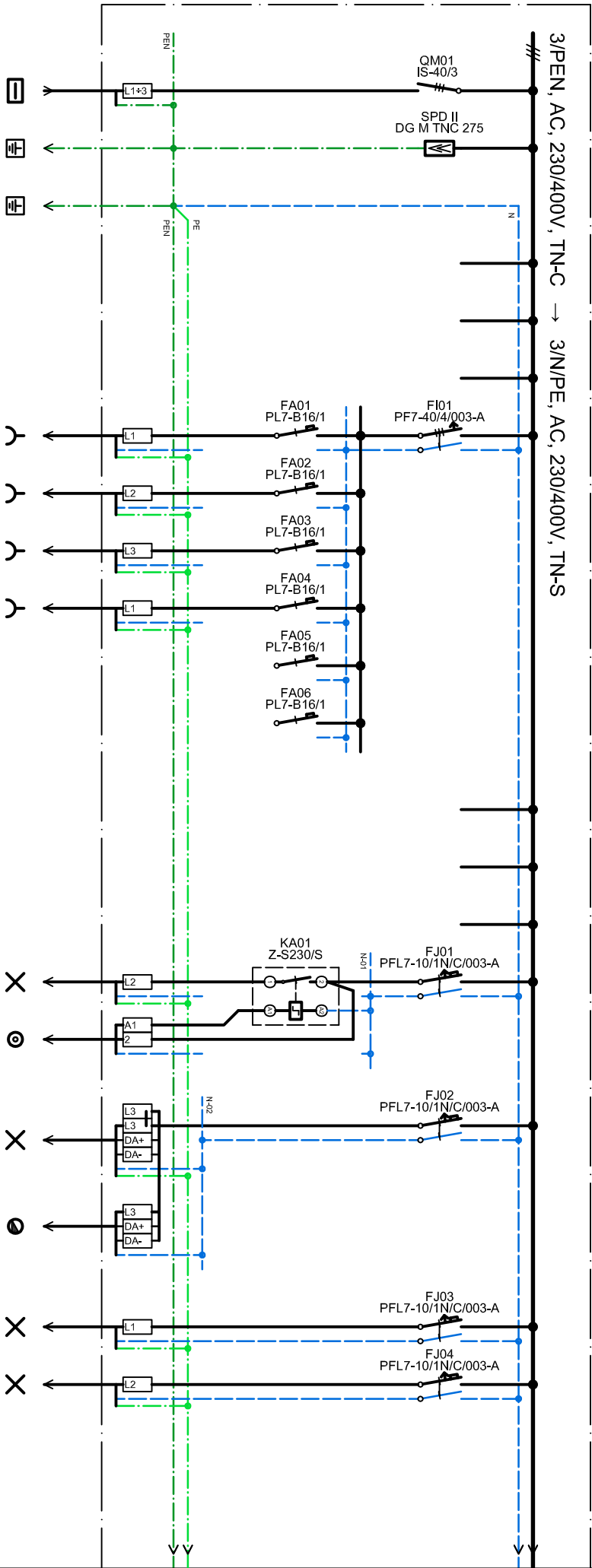
List č.: 2

Počet listů: 4

Datum změny:

-

D.1.e.9.9



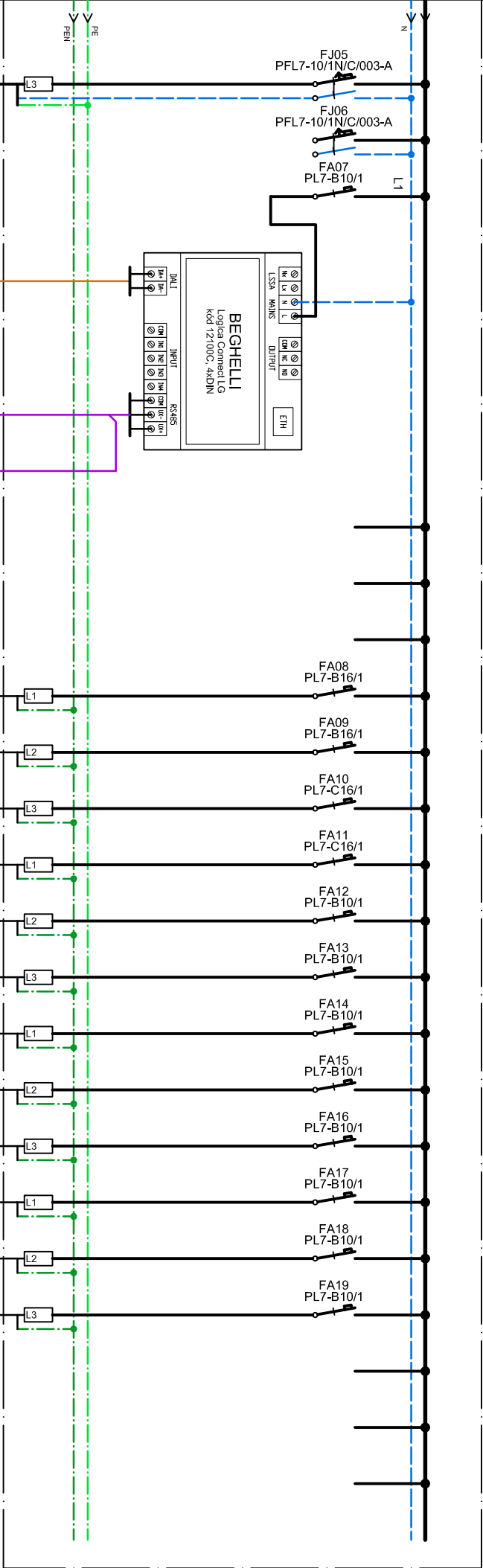
číslo obvodu	1	2	3	4	5	6	7	8	9	10	11	12	13	14	15	16	17	18	19
typ kabelu	PRAFIasafe X 4x1,0-J B2,astřiat	H07YR 10 Z2	H07YR 10 Z2	-	-	-	PRAFIasafe X 3x2,5-J B2,astřiat	PRAFIasafe X 3x2,5-J B2,astřiat	PRAFIasafe X 3x2,5-J B2,astřiat	PRAFIasafe X 3x2,5-J B2,astřiat	-	-	-	-	-	PRAFIasafe X 3x1,5-J B2,astřiat	PRAFIasafe X 5x1,5-J B2,astřiat	PRAFIasafe X 3x1,5-J B2,astřiat	PRAFIasafe X 3x1,5-J B2,astřiat
místnost	-	-	-	-	-	-	401, 402 (4NP)	404 (4NP)	405 (4NP)	405 (4NP)	-	-	-	-	-	402 (4NP)	405 (4NP)	403 (4NP)	404 (4NP)
určení	přívod z RS	MET	MET	-	-	-	-	-	-	katedra	rezerva	rezerva	-	-	-	základní osvětlení	základní osvětlení	osvětlení výtahové šachty	základní osvětlení

ELVOST

nám. Krále Jiřího z Poděbrad 509/8, 350 02 Cheb
email: elvost@seznam.cz
www.elvost.cz

AKCE: Nové učebny a vstup, SZŠ a VOŠ Cheb
VÝKRES: Rozvaděč R9

Vypracoval: Ing. Jiří Voráč	Lisť č.:	3
Stupeň: DPS	Počet listů:	4
Datum zpracování: 07/2024	Datum změny:	D.1.e.9.9



	20	21	22	23	24	25	26	27	28	29	30	31	32	33	34	35	36	37	38	39	40	41	42	43
	PRAFIaSafe X 3x1,5-4 B2as1d1a1	-	PRAFIaSafe X 2x1,5-0 B2as1d1a1	PRAFIaCom F 1x2x0,8 B2as1d1a1	PRAFIaCom F 2x2x0,8 B2as1d1a1	PRAFIaCom F 2x2x0,8 B2as1d1a1	-	-	-	stávající	stávající	stávající	stávající	stávající	stávající	stávající	stávající	stávající	stávající	stávající	stávající	-	-	-
	402 (4NP)	-	-	302 (3NP)	-	-	-	-	-	dle stáv. stavu 407, 408	dle stáv. stavu 407, 408	dle stáv. stavu 409, 410	dle stáv. stavu 411, 412	dle stáv. stavu 411, 412	dle stáv. stavu 411, 412	dle stáv. stavu 407, 408	dle stáv. stavu 407, 408	dle stáv. stavu 409, 410	dle stáv. stavu 409, 410	dle stáv. stavu 411, 412	dle stáv. stavu 411, 412	-	-	-
	nouzové osvětlení	rezerva	napájení řídicí jednotky	sběrnice nouzových svítek	sběrnice R1 NO z R8	sběrnice R2 NO do R2	-	-	-	server	-	-	-	-	-	-	-	-	-	-	-	-	-	-

ELVOST

nám. Krále Jiřího z Poděbrad 509/8, 350 02 Cheb
email: elvost@seznam.cz
www.elvost.cz

AKCE: Nové učebny a vstup, SZŠ a VOŠ Cheb
VÝKRES: Rozvaděč R9

Vypracoval: Ing. Jiří Voráč	Líst č.: 4
Stupeň: DPS	Počet listů: 4
Datum zpracování: 07/2024	Datum změny: -
	D.1.e.9.9